

Centre for
TOURISM STUDIES



UNIVERSITY OF
EASTERN FINLAND

Sosiaalisen lomatoiminnan vaikuttavuus Suomessa – SOLOVA tutkimushanke

LYR –seminaari: Lomatoiminnan vaikuttavuus 20.11.2019

Elli Vento & Raija Komppula

UEF // University of Eastern Finland



KULUTTAJA-
OSUUSTOIMINNAN  SÄÄTIÖ

SOLOVA –HANKE 6/2018-12/2019

- Hankkeen tavoitteena
 - Mittariston rakentaminen tuetulle lomatoiminnalle asetettuihin tavoitteisiin perustuen
 - Mittariston testaaminen HVL:n asiakkaiden keskuudessa
 - Hyvinvointilomat ry:n lomatoiminnan vaikuttavuuden mittaaminen kertaluonteisesti ennen-jälkeen mittauksella
 - Tutkimustietoa päätöksentekoa varten
- Hyvinvointilomat ry:n kanssa yhteistyössä toteutettu tutkimus:
 - kaksiosainen määrällinen seurantatutkimus (kyselylomake)
 - laadullinen osuus (haastattelut & osallistuva havainnointi)
- Rahoitus: Kuluttajaosuustoiminnan säätiö

Palautuneet kyselylomakkeet / datan määrä

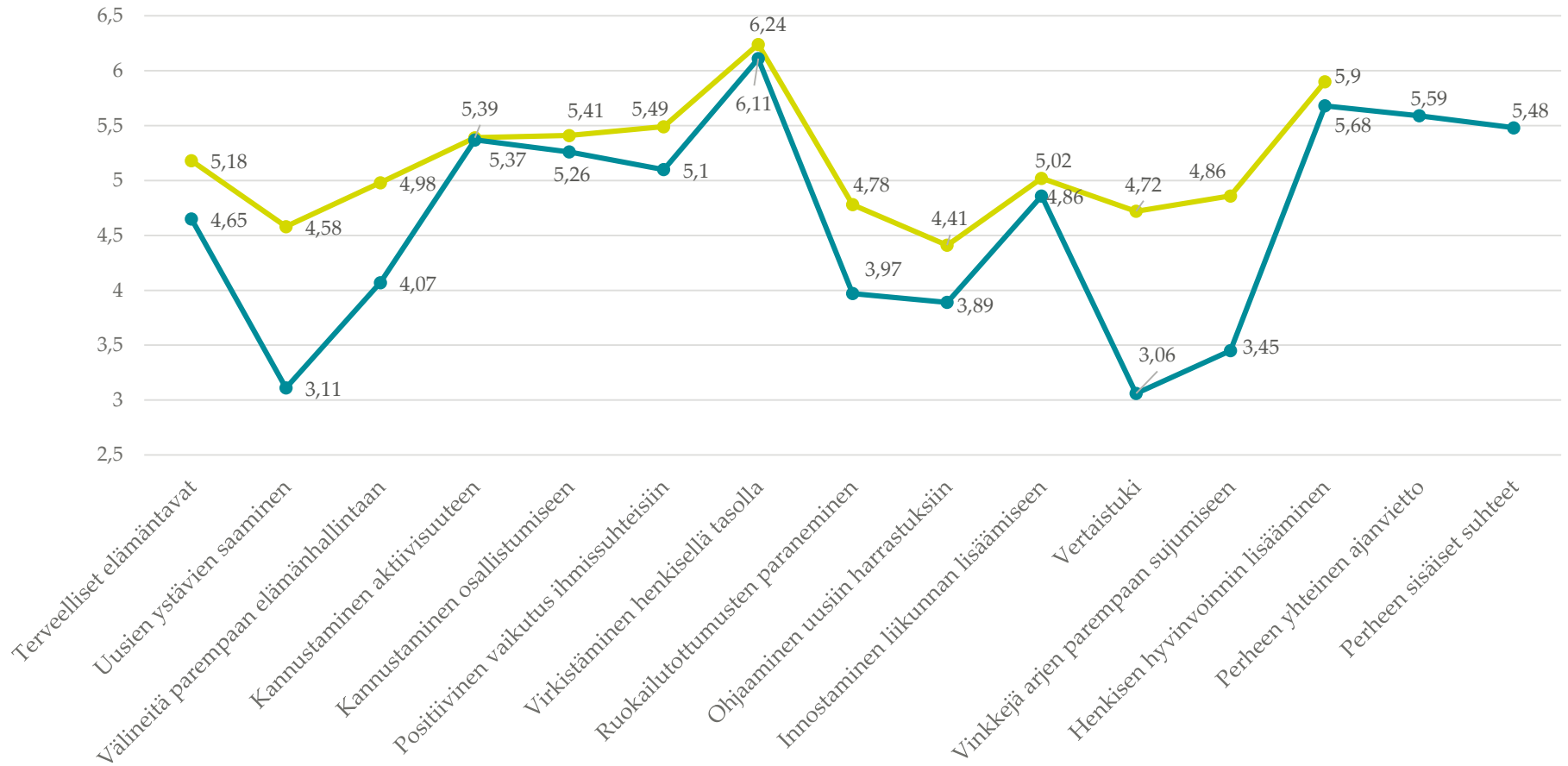
- Elokuun haku (pilotti)
 - Elokuu 1. vaihe: 185 sähköistä + 82 käyttökelpoista paperilomaketta
 - Elokuu 2. vaihe: 150 sähköistä + 80 käyttökelpoista paperilomaketta
- Marraskuun haku
 - Marraskuu 1. vaihe: 681 sähköistä + 217 käyttökelpoista paperilomaketta
 - Marraskuu 2. vaihe: 246 sähköistä + 122 käyttökelpoista paperilomaketta
- Maaliskuun haku
 - Maaliskuu 1. vaihe: 876 sähköistä ja 329 käyttökelpoista paperilomaketta
 - Maaliskuu 2. vaihe: 183 sähköistä ja 61 käyttökelpoista paperilomaketta
- **Yhteensä ykköslomakkeita palautui 2370 kpl ja kakkoslomakkeita 840 kpl, eli kaiken kaikkiaan 3210 kpl**
- Elokuun haku mukaan lukien 436 hlöä on vastannut sekä 1- että 2-lomakkeeseen
- Datan putsaaminen ennen lopullisia analyyssejä pienentää “käyttökelpoisen” datan määrää noin 3-5,5 %

VAIKUTTAVUUSMITTARI PERUSTUEN TUETUN LOMATOIMINNAN YLEISIIN TAVOITTEISIIN –LIKERT ASTEIKKO 1-7, TÄYSIN ERI MIELTÄ-TÄYSIN SAMAA MIELTÄ

Loma ohjasi perhettämme terveellisiin elämäntapoihin	Ongelmien ennaltaehkäisy, terveydelle ja henkiselle hyvinvoinnille suotuisten elämänpiirien luominen
Saimme lomalla uusia ystäviä	Sosiaalisten verkostojen ja yhteisöllisyyden vahvistaminen, terveydelle ja henkiselle hyvinvoinnille suotuisten sosiaalisten toimintaympäristöjen luominen
Loma tarjosi välineitä parempaan elämänhallintaan	Paremmen elämänhallinnan mahdollistaminen
Loma kannusti aktiivisuuteen	Osallistumismahdollisuuksien edistäminen, terveydelle ja henkiselle hyvinvoinnille suotuisten elämänpiirien luominen
Loma kannusti osallistumiseen	Osallistumis- ja vaikuttamismahdollisuuksien edistäminen, terveydelle ja henkiselle hyvinvoinnille suotuisten elämänpiirien luominen
Loma vaikutti positiivisesti ihmissuhteisiin	Sosiaalisten verkostojen ja yhteisöllisyyden vahvistaminen
Loma virkisti henkisellä tasolla	Terveydelle ja henkiselle hyvinvoinnille suotuisten elämänpiirien luominen, voimaannuttaminen
Loman myötä ruokailutottumuksemme paranivat	Ongelmien ennaltaehkäisy, terveydelle ja henkiselle hyvinvoinnille suotuisten elämänpiirien luominen
Loma ohjasi perhettämme uusien harrastusten pariin	Terveydelle ja henkiselle hyvinvoinnille suotuisten elämänpiirien luominen, sosiaalisten verkostojen ja yhteisöllisyyden vahvistaminen
Loma kannusti perhettämme viettämään aikaa yhdessä	Terveydelle ja henkiselle hyvinvoinnille suotuisten sosiaalisten toimintaympäristöjen luominen, sosiaalisten verkostojen ja yhteisöllisyyden vahvistaminen, perheen sisäiset suhteet
Loma innosti harrastamaan enemmän liikuntaa	Ongelmien ennaltaehkäisy, terveydelle ja henkiselle hyvinvoinnille suotuisten elämänpiirien luominen
Saimme lomalla tukea muilta samanlaisessa elämäntilanteessa olevilta	Sosiaalisten verkostojen ja yhteisöllisyyden vahvistaminen, terveydelle ja henkiselle hyvinvoinnille suotuisten sosiaalisten toimintaympäristöjen luominen , vertaistuki
Loma tarjosi vinkkejä arjen parempaan sujumiseen	Paremmen elämänhallinnan mahdollistaminen
Loma lisäsi henkistä hyvinvointia	Terveydelle ja henkiselle hyvinvoinnille suotuisten elämänpiirien luominen, voimaannuttaminen
Loma lujitti perheemme sisäisiä suhteita	Terveydelle ja henkiselle hyvinvoinnille suotuisten sosiaalisten toimintaympäristöjen luominen, sosiaalisten verkostojen ja yhteisöllisyyden vahvistaminen, perheen sisäiset suhteet

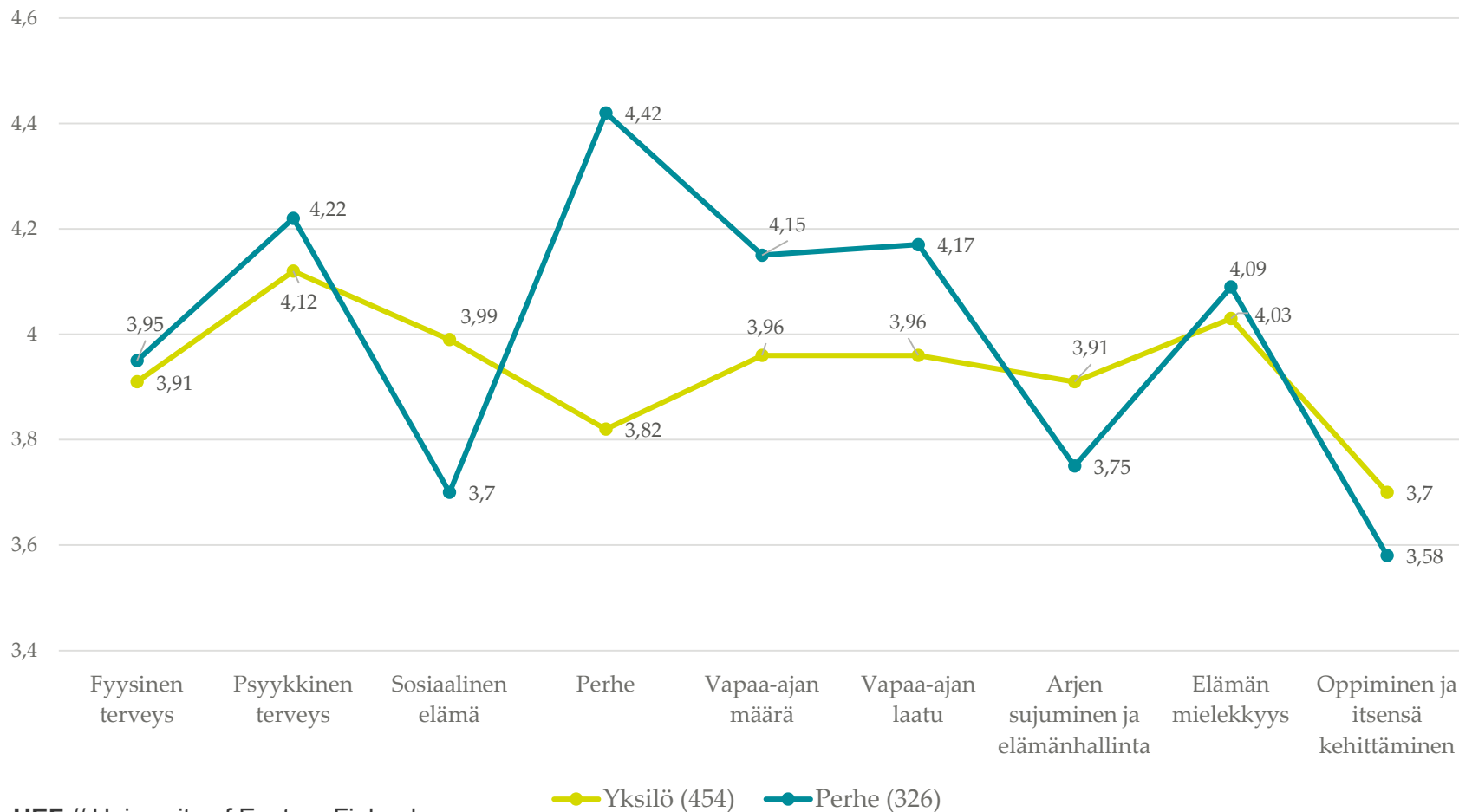
**Arvioi seuraavia väittämiä omasta
näkökulmastasi/perheenne näkökulmasta**
(1=täysin eri mieltä...7=täysin samaa mieltä)

Arvioi seuraavia väittämiä omasta näkökulmastasi/perheen näkökulmasta (1=täysin eri mieltä...7=täysin samaa mieltä) N=780



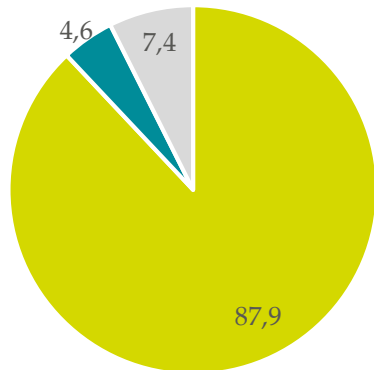
Toinen vaihtoehtoinen mittari: Loman vaikutus elämän eri osa-alueisiin

Arvioi loman vaikutusta seuraaviin elämän osa-alueisiin omasta näkökulmastasi/perheen näkökulmasta (1=erittäin negatiivinen vaikutus, 2=negatiivinen vaikutus, 3=ei vaikutusta, 4=positiivinen vaikutus, 5= erittäin positiivinen vaikutus) N=780

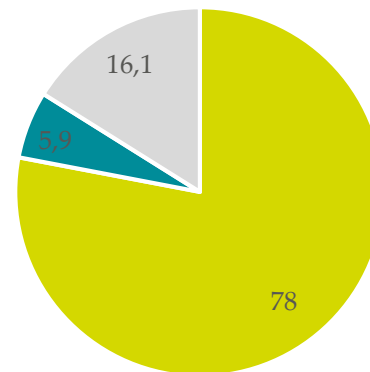


Loman merkitys perheen lapsille

Perheen lapsi/lapset ovat myöhemmin muistelleet lomaa ja lomalla kokemiaan asioita %



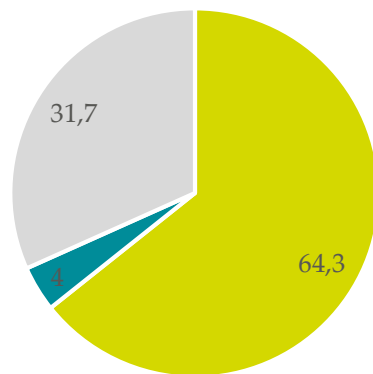
Perheen lapsi/lapset ovat kertoneet muille lapsille lomasta ja lomalla kokemistaan asioista %



Loma auttoi perheen lasta/lapsia tuntemaan itsensä tasavertaiseksi muiden lasten kanssa %

■ Kyllä ■ Ei ■ En osaa sanoa

■ Kyllä ■ Ei ■ En osaa sanoa

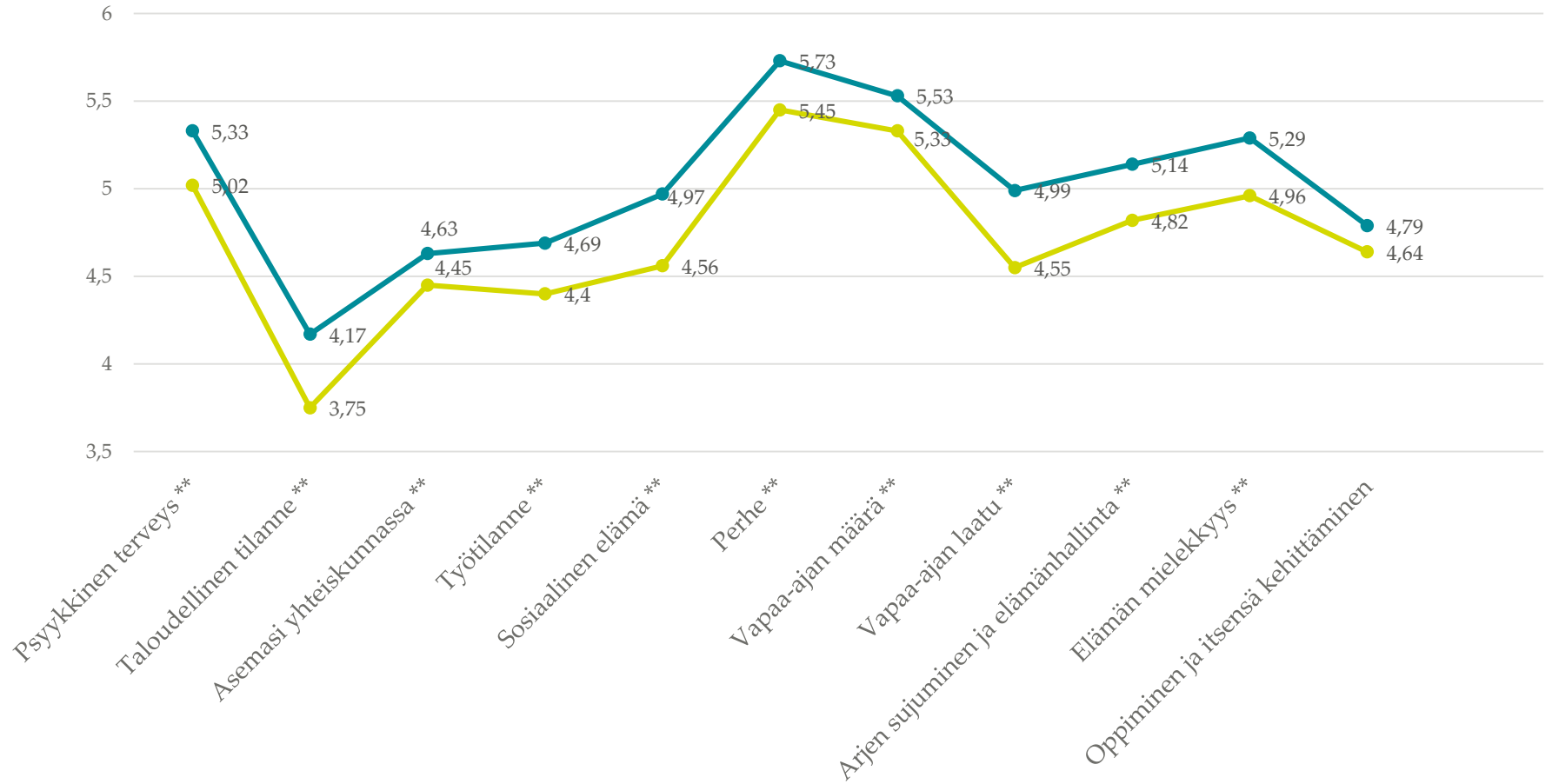


N=326

Tyytyväisyys elämän eri osa-alueisiin ennen/jälkeen loman.

Ei siis kysytty eksplisiittisesti loman vaikutusta, vaan samalla mittarilla tyytyväisyyden tasoa ennen ja jälkeen loman (subjektiivisen hyvinvoinnin osatekijä)

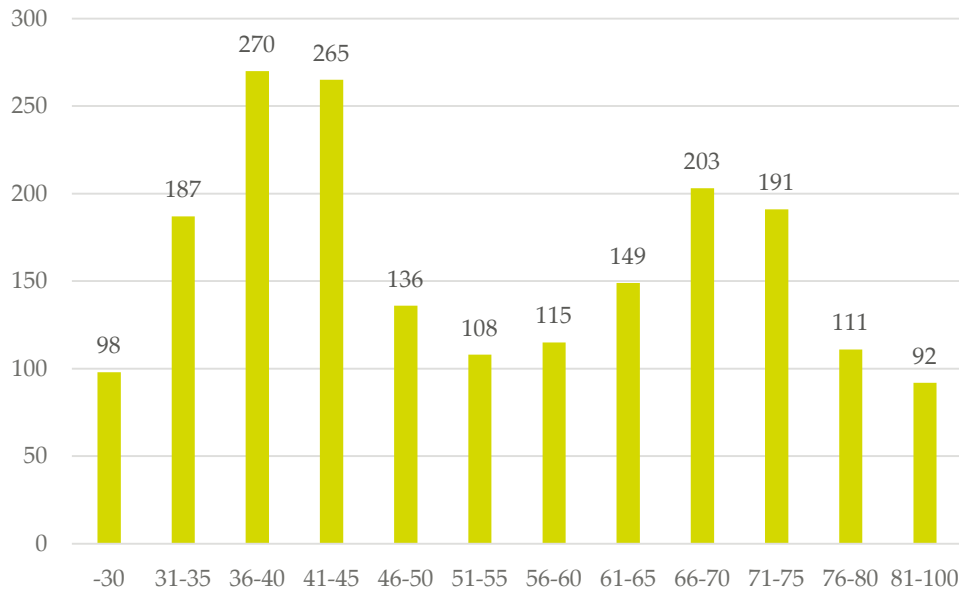
Kuinka tyytyväinen olet seuraaviin elämän osa-alueisiin (1=erittäin tyytymätön...7=erittäin tyytyväinen; **= tilastollisesti merkittävä muutos)



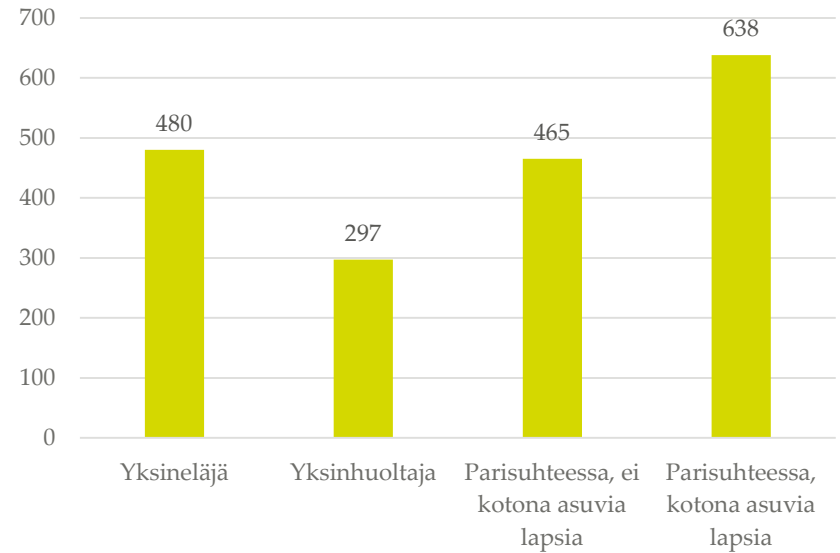
Muita tärkeitä havaintoja

Datan kuvailu (loman hakuvaihe, N=1968)

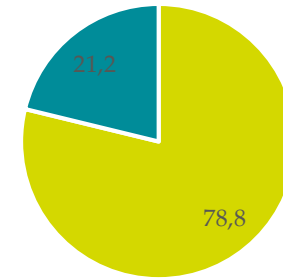
Ikärakenne ikäluokittain



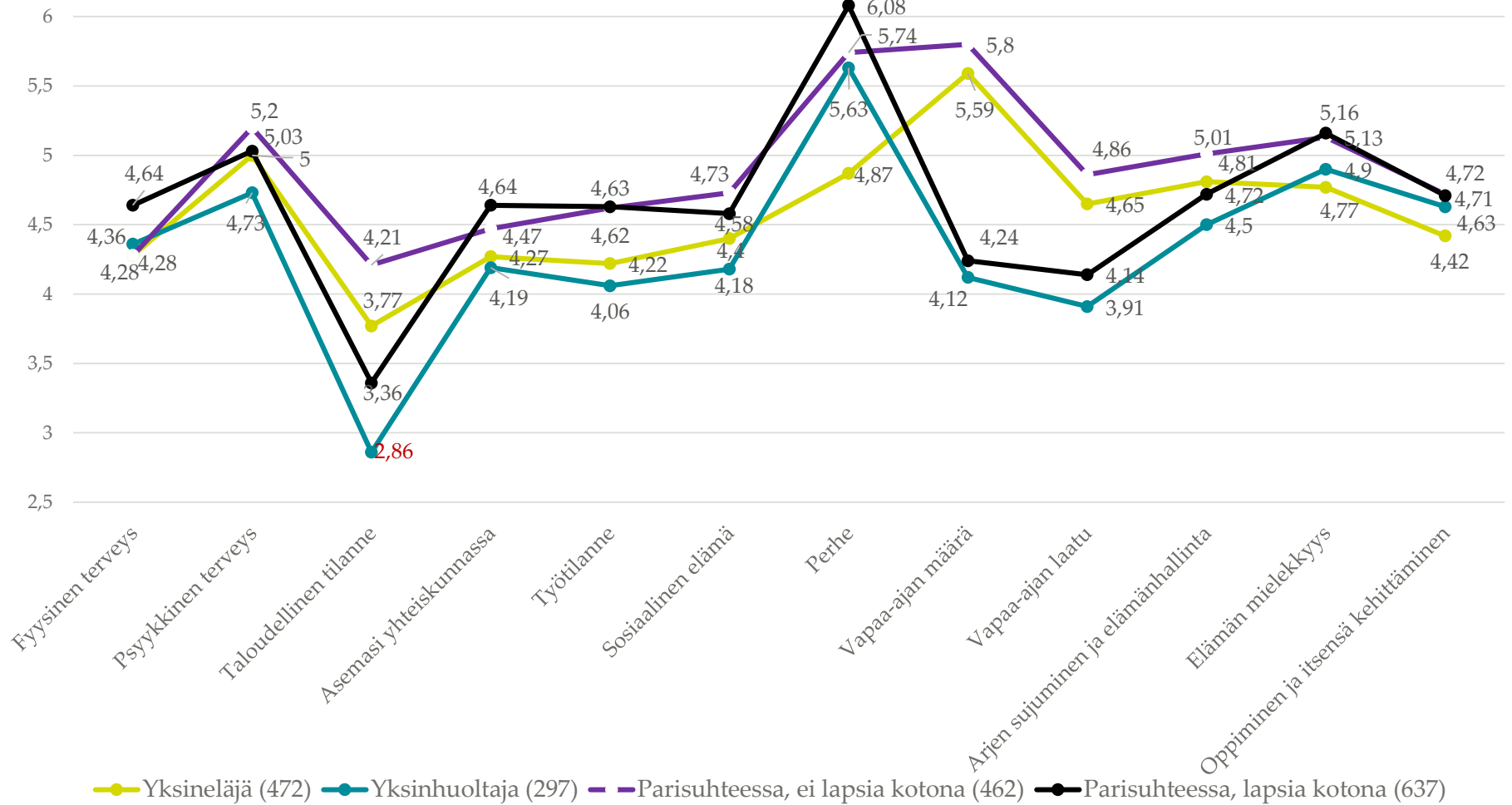
Perhesuhteet



Sukupuolijakauma %



Tyytyväisyys elämän eri osa-alueisiin loman hakuvaiheessa perhemuodoltaan (1=erittäin tyytymätön...7=erittäin tyytyväinen) N=1868



Johtopäätökset

- SOLOVA-hankkeen tulosten perusteella tuetulla lomalla on positiivisia vaikutuksia lomalaisten elämään
 - Sekä lomakokemusta mittaavat kysymyspatteristot että yleinen tyytyväisyys elämän eri osa-alueisiin (/optimismi)
- Lomakokemus ja sen vaikuttavuus näyttävät eroavan tietyiltä osin toisistaan ns. yksilölomalaisten ja lapsiperhelomalaisten välillä
 - Lapsiperheiden kohdalla henkinen virkistyminen ja perheen kanssa vietetty yhteinen aika korostuvat ns. koulutuksellisten elementtien ja perheen ulkopuolisten sosiaalisten suhteiden roolin jäädessä pienemmäksi
- Kun tarkastellaan tuetun loman hakijoita, yksinhuoltajat erottuvat ryhmänä, johon olisi hyvä kohdentaa resursseja tulevaisuudessa
 - Kohderyhmälle varta vasten räätälöidyt lomajaksot tms.
- Myös toiminnan tietoisuuden parantamiseen nuorempien ikäluokkien keskuudessa tulisi kiinnittää huomiota

Kiitos!



UNIVERSITY OF
EASTERN FINLAND

uef.fi